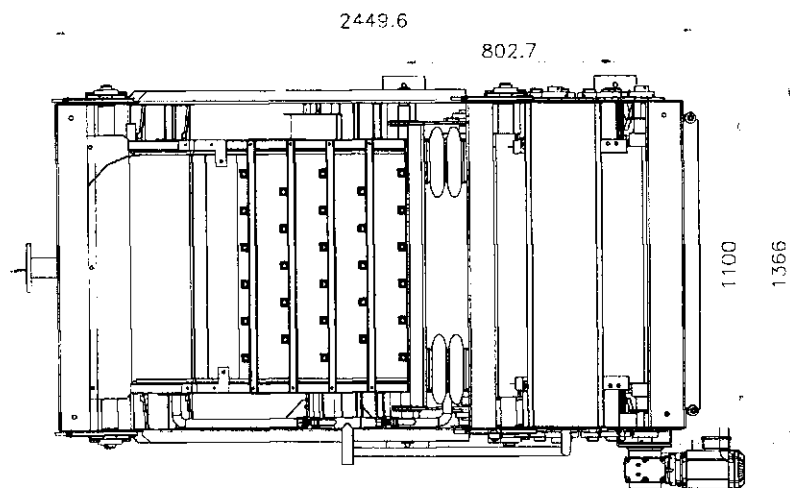


Napływ DN65



160

Manometr

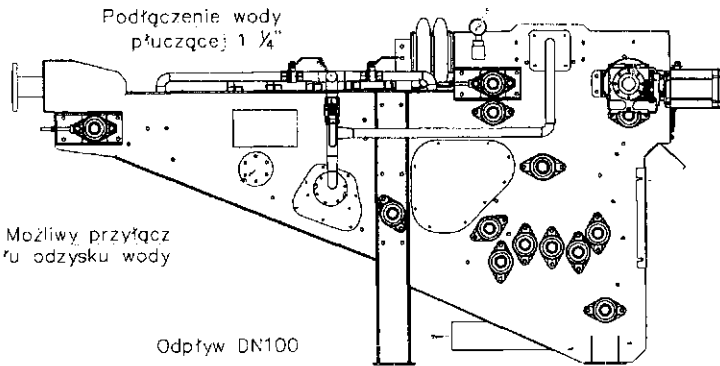
Napęd taśm prasy
0,55kW

1579

Podłączenie wody
płuczącej 1 1/4"

Możliwy przyłącz
do zespołu odzysku wody

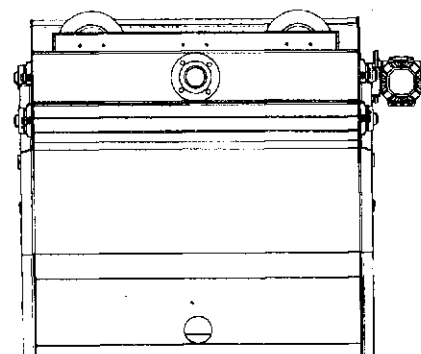
Odpływ DN100



802.7

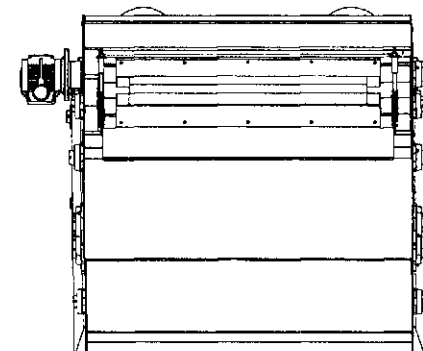
962.7

1523.5



1276

1436



| | | |
|--------------------|---|--|
| OBIEKT | Przebudowa oczyszczalni ścieków w | |
| ADRES | Czyżach dz. nr 445/1 gm. Czyże | |
| PRZEDMIOT | Prasa filtracyjna | Rys |
| SKALA I NR RYSUNKU | Schemat | nr 4 |
| PROJEKTANT | inż. Tadeusz Wyszkowski | |
| NR UPR. BUD. | BŁ/189/91 spec. instalacyjno-inżynieryjny | |
| DATA | PODPIS | BŁ/49/79 spec. konstrukcyjno-budowlany |
| 26.07. 2023 r. | | |